

# COR-VET

## Career orientation in vocational education and training in Europe

### A short view on career orientation in Germany

Paderborn, 02. November 2011

Chair of Business and Human Resource Education II  
Prof. Dr. Marc Beutner

Department für Wirtschaftspädagogik  
BUSINESS AND HUMAN RESOURCE EDUCATION

Department Wirtschaftspädagogik  
Business and Human Resources Education  
Universität Paderborn - Fakultät Wirtschaftswissenschaften

2

## Five Steps in German Vocational and Career Orientation

**Individual self-discovery**

**Profession Discover your possibilities**

**Individual opportunities and possibilities**

**Realisation and applying for a job**

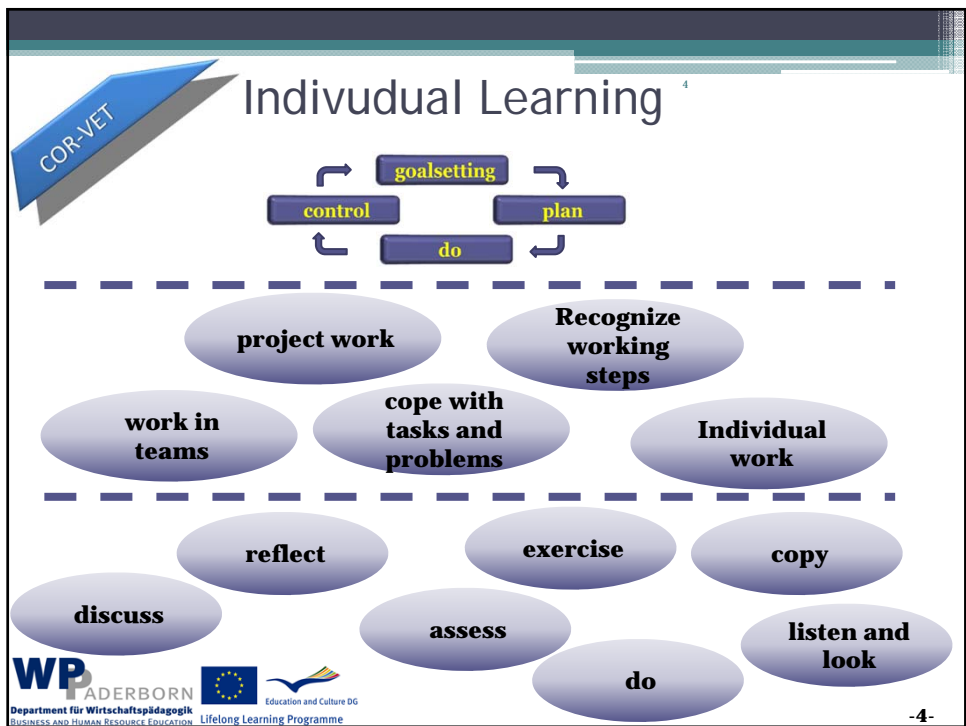
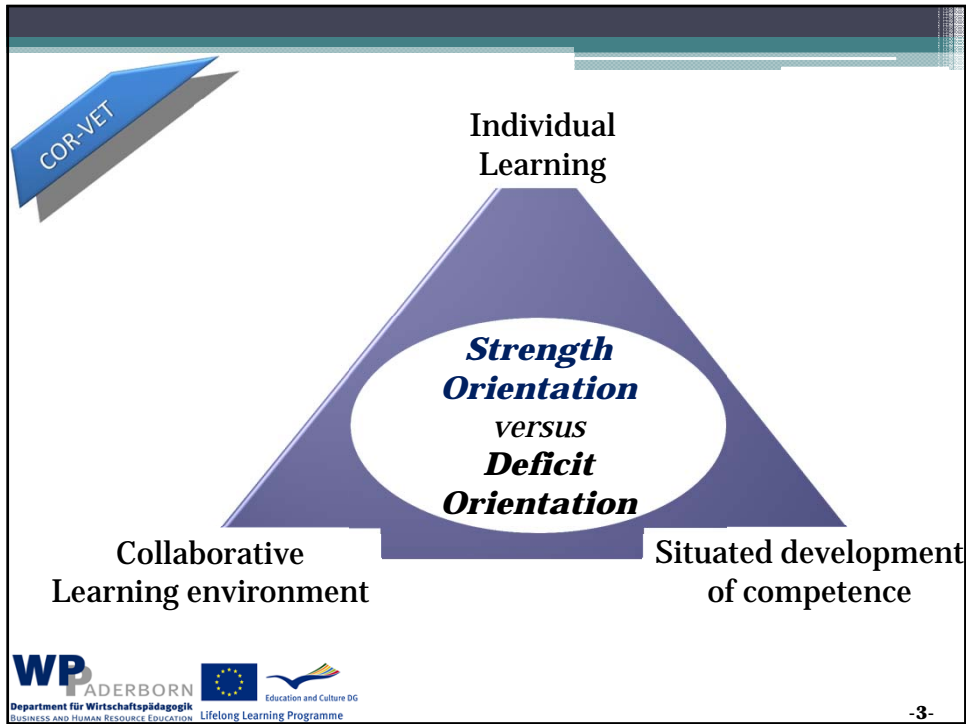
**Possibilities In the world of work**

Source  
Beutner, M. / Gebbe, M. / Kremer, H.-H.:  
Berufsbildung im Justizvollzug – Das  
Projekt TANDEM. In: Kölner Zeitschrift für  
Wirtschaft und Pädagogik. 24. Jg., Heft  
47, Köln 2009, S. 39-70  
or  
BEUTNER, M. / FREHE, P. / KREMER,  
H.-H. / ZOYKE, A.: Individuelle Förderung  
– Einblicke in Strukturen und erste  
empirische Ergebnisse des  
Modellversuchs InLab. In: Kölner  
Zeitschrift für Wirtschaft und Pädagogik.  
24. Jg., Heft 47, Köln 2009, S.15-38

Department für Wirtschaftspädagogik  
BUSINESS AND HUMAN RESOURCE EDUCATION

Education and Culture DG  
Lifelong Learning Programme

-2-



5

**COR-VET**

## Four Functions of individual strength according to Witwer

Creating the possibility of orientation

Production of continuity

Justification of professional qualifications

Development of self-confidence and motivation

**WP** ADERBORN  
 Department für Wirtschaftspädagogik  
 Business and Human Resource Education

 Education and Culture DG  
 Lifelong Learning Programme

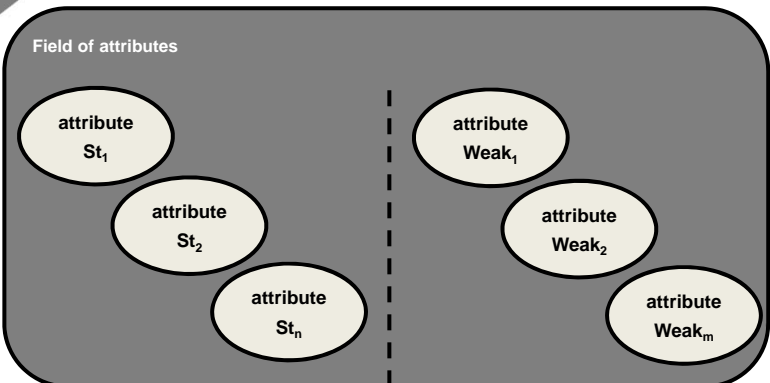
-5-

6

**COR-VET**


## Strength orientation

Field of attributes



Source:  
 Vgl. Beutner / Gockel (2010): Stärkenorientierte Beratung  
 in der beruflichen Bildung - Anforderungen an Lehrkräfte im Übergangssystem.  
 In: Kölner Zeitschrift für »Wirtschaft und Pädagogik« 25. Jg. 2010, Heft 49

**WP** ADERBORN  
 Department für Wirtschaftspädagogik  
 Business and Human Resource Education

 Education and Culture DG  
 Lifelong Learning Programme

-6-

7

**COR-VET**

## What can we do?

Field of seen attributes

attribute  $St_1$

attribute  $St_2$

attribute  $St_n$

attribute  $St_{n+1}$

Vgl. Beutner / Gockel (2010): Stärkenorientierte Beratung in der beruflichen Bildung - Anforderungen an Lehrkräfte im Übergangssystem. In: Kölner Zeitschrift für »Wirtschaft und Pädagogik«. 25. Jg. 2010, Heft 49  
 Department für Wirtschaftspädagogik, Business and Human Resource Education, Lifelong Learning Programme

-7-

8

**COR-VET**

## What if we look as well on strength as on weaknesses?

Field of attributes

attribute  $St_1$

attribute  $St_2$

attribute  $St_n$

Merkmal  $St_n$

attribute  $Weak_1$

attribute  $Weak_2$

~~attribute  $Weak_n$~~

Vgl. Beutner / Gockel (2010): Stärkenorientierte Beratung in der beruflichen Bildung - Anforderungen an Lehrkräfte im Übergangssystem. In: Kölner Zeitschrift für »Wirtschaft und Pädagogik«. 25. Jg. 2010, Heft 49  
 Department für Wirtschaftspädagogik, Business and Human Resource Education, Lifelong Learning Programme

-8-



Examples and a closer look  
on Career Orientation in Germany  
on our next workshop in Turkey!

Thank you!



Department für Wirtschaftspädagogik  
Business and Human Resources Education

Lifelong Learning Programme

-9-



## Contact

Universität Paderborn  
Department Wirtschaftspädagogik  
Business and Human Resources Education  
Lehrstuhl Wirtschaftspädagogik II  
Warburger Str. 100

33098 Paderborn

- Prof. Dr. Marc Beutner  
Tel: +49 (0) 52 51 / 60 - 23 67  
Fax: +49 (0) 52 51 / 60 - 34 19  
E-Mail: [Marc.Beutner@uni-paderborn.de](mailto:Marc.Beutner@uni-paderborn.de)



Department für Wirtschaftspädagogik  
Business and Human Resources Education

Lifelong Learning Programme

-10-